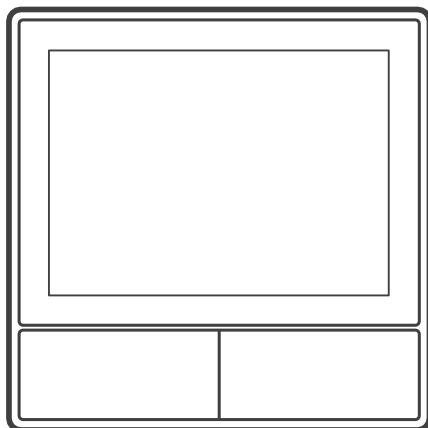


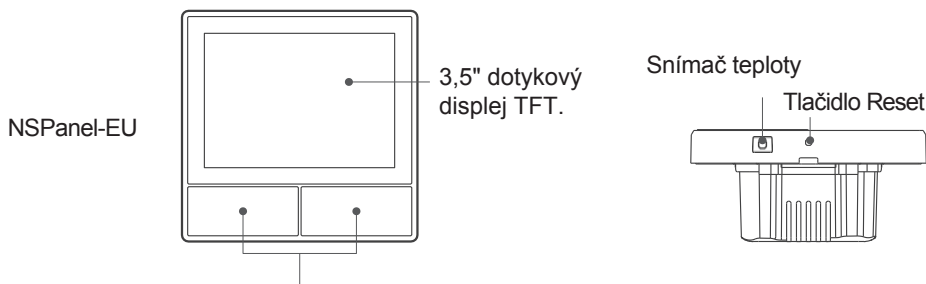


SONOFF NSPanel Smart Scene Wall Switch Návod na použitie



NSPanel-EU

Predstavenie produktu



⚠ Hmotnosť jednotky je menej ako 1 kg. Odporúčaná výška inštalácie je menej ako 2 m.

Vlastnosti

NSPanel je dvojkanálový inteligentný dotykový panel, ktorý kombinuje tri interaktívne metódy: dotykové ovládanie obrazovky, hlasové ovládanie a ovládanie aplikácií. Používatelia môžu v rámci účtu eWelink ovládať rôzne typy zariadení vrátane inteligentných vypínačov a zástrčiek (vykurovanie/chladenie). Používatelia môžu ovládať viacero inteligentných zariadení pridaním widgetov do svojich smartfónov, napr. zapínať/vypínať, plánovať zapnutie/vypnutie pripojených zariadení a zdieľať ich s rodinou na účely kontroly.



Dialkové ovládanie



Jednorazový čas / odpočítavanie



Ovládanie



Dotyková obrazovka



3,5" TFT



Pridávanie widgetov



Inteligentná scéna



Termostat



Voľný posuvný režim



Ovládani



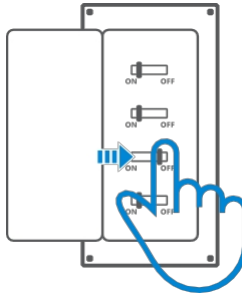
Interlock



Ovládanie siete LAN

Návod na obsluhu

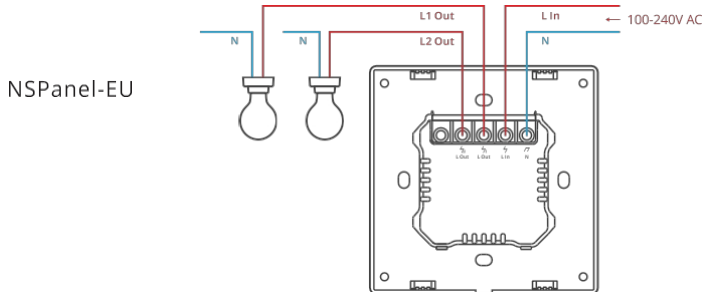
1. Vypnutie napájania



⚠ Inštaláciu a údržbu spotrebiča by mal vykonávať kvalifikovaný elektrikár. Aby ste predišli riziku úrazu elektrickým prúdom, nevykonávajte žiadne pripojenia ani sa nedotýkajte svorkovnice, keď je prístroj zapnutý!

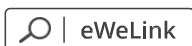
2. Pokyny na zapojenie Pokyny na zapojenie

svietidla:



⚠ Skontrolujte, či sú všetky káble správne pripojené.

3. Stiahnite si aplikáciu eWeLink



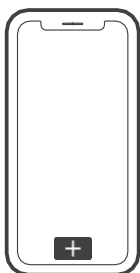
Android™ & iOS

4. Zapnite

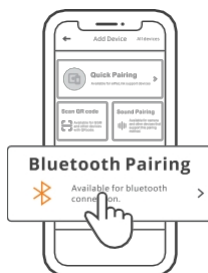


Keď je zariadenie zapnuté, pri prvom použití prejde do režimu párovania Bluetooth. Stav obrazovky je znázornený na obrázku vyššie.

5. Pridať zariadenie



>

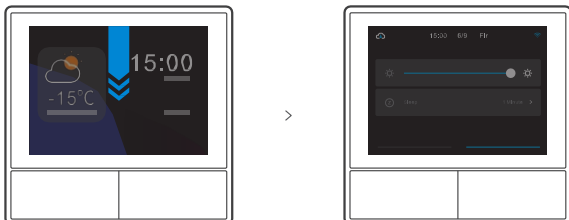


Ťknite na položku "+" a vyberte položku "Bluetooth pairing" a potom postupujte podľa pokynov zobrazených aplikáciou.

Návod na obsluhu

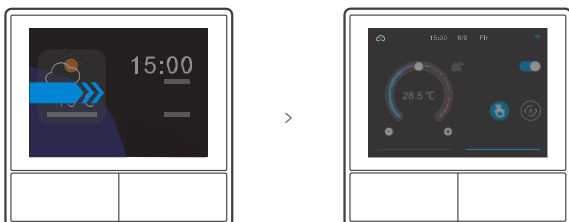
Znížte rýchlosť

Nastavenia jasu obrazovky a času spánku



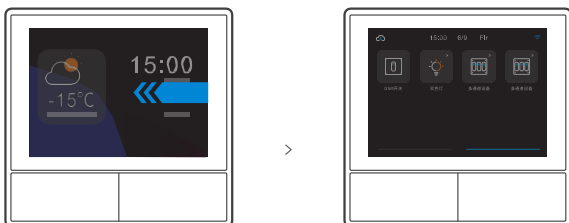
Potiahnite prstom doprava

Po pridaní funkcie regulátora teploty do aplikácie je možné v zariadení nastaviť pridaný regulátor teploty.



Potiahnite prstom doľava

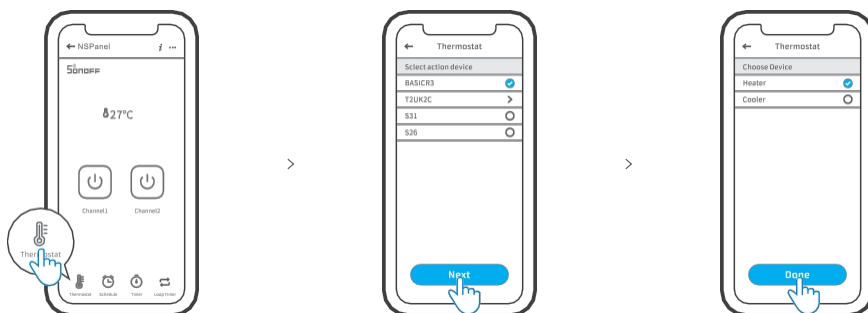
Po pridaní widgetov do aplikácie môžete pridané widgety ovládať v zariadení.



Prepojenie na zariadenie na reguláciu teploty

V paneli NS je zabudovaný snímač teploty, ktorý monitoruje teplotu v miestnosti a môžete ju udržiavať ovládaním klimatizácie/ohrievača, ktorý je pripojený k inteligentným vypínačom alebo smart plus, pričom tieto zariadenia je potrebné spárovať s aplikáciou eWelink.

V aplikácii vstúpte do rozhrania NSPanel a ťuknutím na tlačidlo "Termostat" vyberte zariadenia zo zoznamu zdieľaných zariadení. Podporované sú všetky zariadenia uvedené v zozname, ktoré sú spojené s termostatom (vrátane dvoch kanálov NSPanel). Môžete vybrať len jedno zariadenie alebo jeden kanál viackanálového zariadenia na vykonanie a potom vybrať ohrievač alebo klimatizáciu ako typ zariadenia.



Po výbere akčného zariadenia a typu zariadenia aktivujte termostat a zistíte, že sú k dispozícii dva režimy regulácie teploty: manuálny režim a automatický režim.

Manuálny režim:

Umožňuje kedykoľvek manuálne regulovať teplotu a termostat udržiava manuálne nastavenú teplotu.

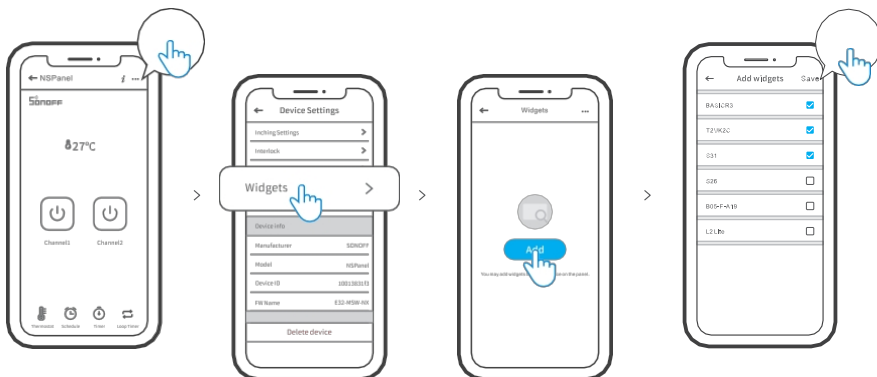
Automatický režim:

Umožňuje nastaviť maximálne 6 cieľových teplôt stlačením tlačidla "Pridať" a nastaviť príslušnú teplotu. Po nastavení sa všetky nastavenia vykonajú automaticky v určenom čase a nie je možné ich ovládať manuálne, pokiaľ sa neprepnú do manuálneho režimu. Viazacie zariadenia sa vypnú, ak nepracujú podľa plánu.

ⓘ Skutočná izbová teplota bude ± 1 °C. Napríklad nastavená teplota je 26 °C, ale skutočná teplota je medzi 25 °C a 27 °C.

Pridávanie widgetov

Na obrazovku NSPanel môžete pridať 8 widgetov na rýchle ovládanie. Widgety môžu byť jedno zariadenie, skupina zariadení a funkcia Tap to Perform Scene (Klepnutím na vykonajte scénu). Okrem toho možno v prídavnom rozhraní ovládať ďalšie funkcie viacerých skupín a osvetľovacích zariadení.

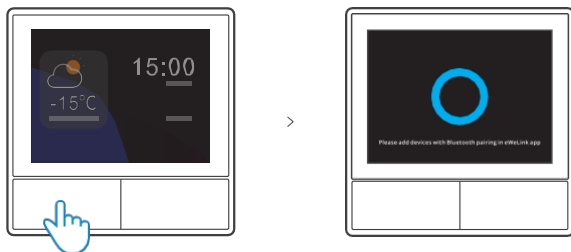


Špecifikácie

Model	NSPanel-EU
Vstupné údaje	100-240V ~ 50/60Hz 4A Max
Výstupné údaje	100-240V ~ 50/60Hz 2A/Gang 4A/Total
Zaťaženie LED	150W/110V/Gang, 300W/110V/Total 300W/220V/Gang, 600W/220V/Total
Wi-Fi	IEEE 802.11 b/g/n 2.4GHz
Štandard Bluetooth	4.2 BLE
Veľkosť obrazovky	Aktívny 3,5" dotykový panel
Rozlíšenie obrazovky	480*320px
Operačný systém	Android & iOS
Povlakové materiály	PC V0+CRS+ tvrdené sklo
Rozmery	NSPanel-EU: 86x86x41.7mm

Opätovné vytvorenie párovania s panelom NSPanel

Zmena účtu alebo pripojenej siete WIFI na paneli NSPanel vyžaduje opätovné spárovanie tohto zariadenia. Stlačte ľubovoľnú spodnú časť zariadenia na 5 sekúnd, kým sa na obrazovke nezobrazí informácia, že zariadenie vstúpilo do režimu párovania Bluetooth, a potom tlačidlo uvoľnite. Zariadenie NSPanel je teraz k dispozícii na párovanie Bluetooth v aplikácii eWelinkApp.



⚠ Zariadenie ukončí režim párovania Bluetooth, ak sa nespáruje do 3 minút.

Obnovenie továrenského nastavenia

Odstránenie zariadenia z aplikácie eWelink znamená obnovenie jeho výrobných nastavení.

Bežné problémy

Nedarí sa spárovať zariadenia Wi-Fi s aplikáciou eWelink

1. Skontrolujte, či je zariadenie v režime párovania. Zariadenie automaticky ukončí režim párovania po troch minútach neúspešného párovania.
2. Povoľte služby určovania polohy a povoľte povolenie určovania polohy. Pred výberom siete Wi-Fi musíte povoliť služby určovania polohy a povoliť informácie o polohe. Funkcia Povoľiť informácie o polohe sa používa na získanie informácií o zozname sietí Wi-Fi. Ak kliknete na možnosť Zakázať, nebudete môcť pridávať zariadenia.
3. Skontrolujte, či vaša sieť Wi-Fi pracuje v pásme 2,4 GHz.
4. Uistite sa, že ste zadali správne SSID a heslo Wi-Fi bez špeciálnych znakov. Nesprávne heslo je veľmi častou príčinou zlyhania párovania.
5. Pri párovaní by sa zariadenie malo nachádzať v blízkosti smerovača, aby sa zabezpečil dobrý prenosový signál.

Zjednodušené vyhlásenie o zhode

Výrobca: Shenzhen Sonoff Technologies Co., Ltd.

Adresa: Pokoj 1001, 10F, budova 8, Lianhua Industrial Park, Longyuan Road, okres Longhua, Shenzhen, GD, Čína

Výrobok je v súlade so smernicou Európskeho parlamentu a Rady 2014/53/EÚ zo 16. apríla 2014 o harmonizácii právnych predpisov členských štátov týkajúcich sa sprístupňovania rádiových zariadení na trhu a o zrušení smernice 1999/5/ES.

Vyhlásenie o zhode je k dispozícii na:

<https://innpro.pl/deklaracje-zgodnosci/>

Rádiová frekvencia: 2402-2480 MHz Maximálny

výkon rádiovej frekvencie: Maximálny limit rádiovej

frekvencie: -4,76 dBm

Ochrana životného prostredia



Elektronický odpad označený v súlade so smernicou Európskej únie sa nesmie ukladať spolu s iným komunálnym odpadom. Podlieha separovanému zberu a recyklácii na určených miestach. Zabezpečením jeho správnej likvidácie predídete možným negatívnym dôsledkom na životné prostredie a ľudské zdravie. Systém zberu použitých zariadení je v súlade s miestnymi predpismi o ochrane životného prostredia pre likvidáciu odpadu. Podrobné informácie o tejto téme získate na obecnom úrade, v spracovateľskom závode alebo v obchode, kde bol výrobok zakúpený. Výrobok spĺňa požiadavky tzv. smerníc nového prístupu Európskej únie (EÚ) v oblasti bezpečnosti, zdravia a životného prostredia, ktoré špecifikujú nebezpečenstvá, ktoré by sa mali zistiť a odstrániť.



Tento dokument je prekladom pôvodného návodu na použitie, ktorý vypracoval výrobca.

Podrobné informácie o záručných podmienkach distribútora/výrobcu sú k dispozícii na <https://serwis.innpro.pl/gwarancja>.

Výrobok musí pravidelne udržiavať (čistiť) sám používateľ alebo špecializované servisné strediská na náklady používateľa. Ak v návode na obsluhu nie sú uvedené informácie o potrebnej cyklickej údržbe alebo servisných úkonoch, musí sa pravidelne, najmenej raz týždenne, posudzovať odchýlka fyzického stavu výrobku od fyzicky nového výrobku. Ak sa zistí alebo nájde akákoľvek odchýlka, musia sa bezodkladne vykonať údržbové (čistiace) alebo servisné opatrenia. Ak sa nevykoná správna údržba (čistenie) a nereaguje sa na zistenie odlišného stavu, môže to mať za následok trvalé poškodenie výrobku. Garant nezodpovedá za škody vzniknuté v dôsledku nebalosti.

Pre akumulátory LI-ION

Spotrebič je vybavený LI ION (lítium-iónovým) akumulátorom, ktorý v dôsledku svojej finančnej a chemickej štruktúry časom a používaním starne. Výrobca udáva maximálny čas prevádzky zariadenia v laboratórnych podmienkach, kde existujú optimálne prevádzkové podmienky pre zariadenie a samotný akumulátor je nový a plne nabitý. Prevádzkový čas sa v skutočnosti môže líšiť od času deklarovaného v ponuke, pričom nejde o chybu zariadenia, ale o vlastnosť výrobku. V záujme zachovania maximálnej životnosti batérie sa neodporúča vybiť batériu na menej ako 3,18 V alebo 15 % celkovej kapacity. Nižšie hodnoty, ako napríklad 2,5 V pre článok, ho trvalo poškodia a nevzťahuje sa na to záruka. Ak batériu alebo celé zariadenie nepoužívate dlhšie ako jeden mesiac, nabite batériu na 50% a pravidelne každé dva mesiace kontrolujte úroveň nabitia. Batériu a zariadenie skladujte na suchom mieste, mimo dosahu slnka a negatívnych teplôt.

Pre batérie LIPO

Zariadenie je vybavené batériou LI PO (lítium-polymér), ktorá vzhľadom na svoju finančnú a chemickú štruktúru časom a používaním starne. Výrobca udáva maximálny čas prevádzky zariadenia v laboratórnych podmienkach, kde existujú optimálne prevádzkové podmienky pre zariadenie a samotná batéria je nová a plne nabitá. Prevádzkový čas sa v skutočnosti môže líšiť od času deklarovaného v ponuke, čo nie je vada zariadenia, ale vlastnosť výrobku. V záujme zachovania maximálnej životnosti batérie sa neodporúča vybiť batériu pod 3,5 V alebo 5 % celkovej kapacity. Nižšie hodnoty, ako napríklad 3,2 V pre článok, ho trvalo poškodia a nevzťahuje sa na to záruka. Ak batériu alebo celé zariadenie nepoužívate dlhšie ako jeden mesiac, nabite batériu na 50% a pravidelne každé dva mesiace kontrolujte úroveň jej nabitia. Batériu a zariadenie skladujte na suchom mieste, mimo dosahu slnka a negatívnych teplôt.

Bezpečnostné opatrenia

Pred nabíjaním skontrolujte, či sú kontakty zariadenia čisté.

Počas používania a nabíjania nenechávajte zariadenie bez dozoru.

Uistite sa, že v prípade núdze môžete zariadenie rýchlo odpojiť od zdroja napájania.

Zariadenie nikdy nevystavujte vysokým teplotám.

Zariadenie nabíjajte na suchom a dobre vetranom mieste mimo dosahu

Dodržiavajte vzdialenosť minimálne 1 m od iných predmetov.

Počas nabíjania zariadenie nikdy nezakrývajte.

Nikdy nepoužívajte napájací zdroj, nabíjaciú stanicu, káble atď. bez odporúčania a schválenia výrobcu.

Dbajte na svoj majetok, zariadenie je vybavené článkami, ktoré sa ťažko hasia, vybavte sa hasiacim listom.